

Kit de Sauvetage Dr Jerzy Gawor

Ouvrir en cas d'urgence **DENTAIRE VÉTÉRINAIRE**



English
French
Spanish
German
Italian

Légende

Instruments de préhension

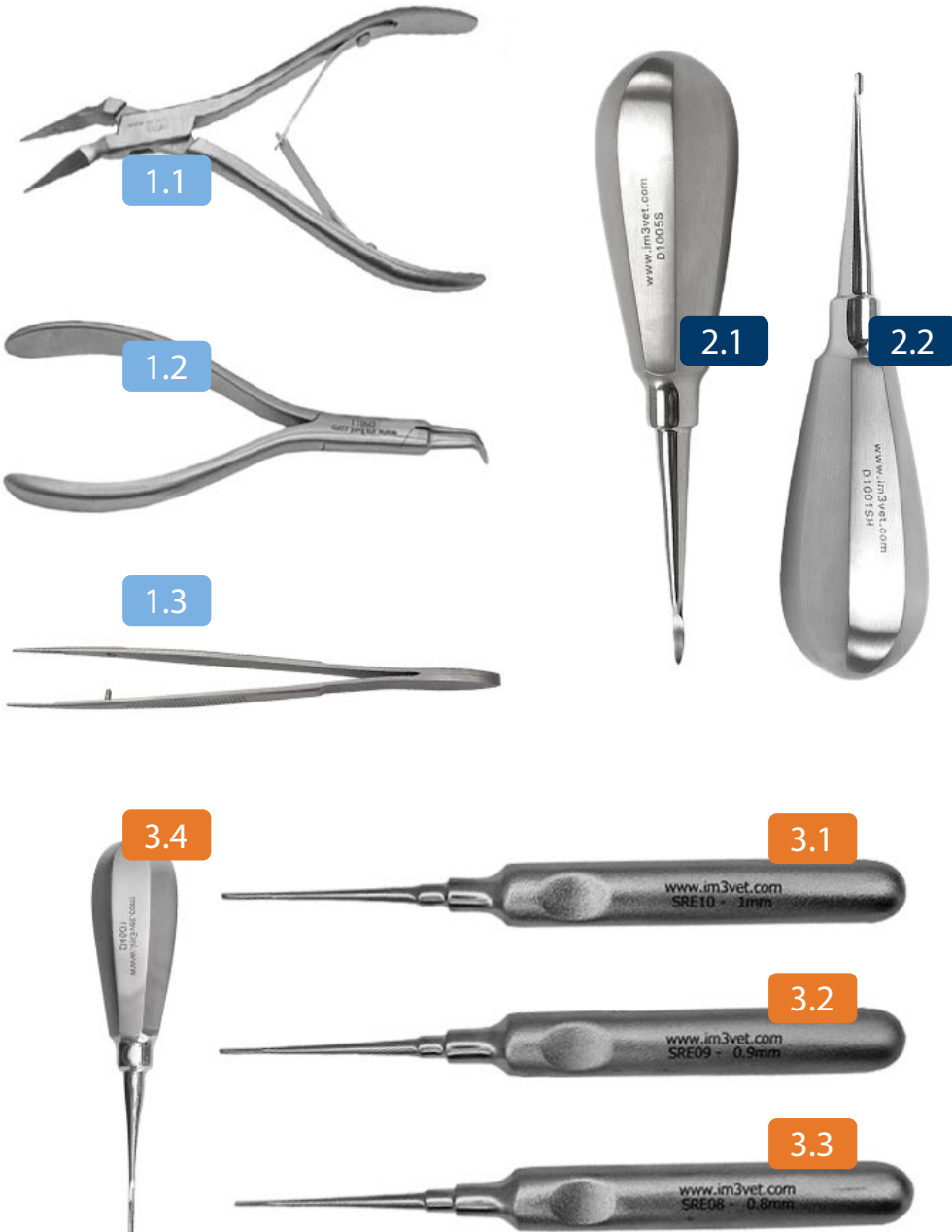
- 1.1 D3060 - Miniforceps de prise de racine fine
- 1.2 D5011 - Forceps courbés d'extraction de fragments Stieglitz
- 1.3 D5022 - Forceps manuels Pincet

Instruments d'élévation

- 2.1 D1005S - élévateur de racine dentaire
- 2.2 D1001SH - Élévateur ailé

Élévateurs de luxation

- 3.1 SRE10 - Élévateur de racine droit - 1,0 mm
- 3.2 SRE09 - Élévateur de racine droit - 0,9 mm
- 3.3 SRE08 - Élévateur de racine droit - 0,8 mm
- 3.4 D4501 - Luxateur 1 mm



1.1 Instruments de préhension

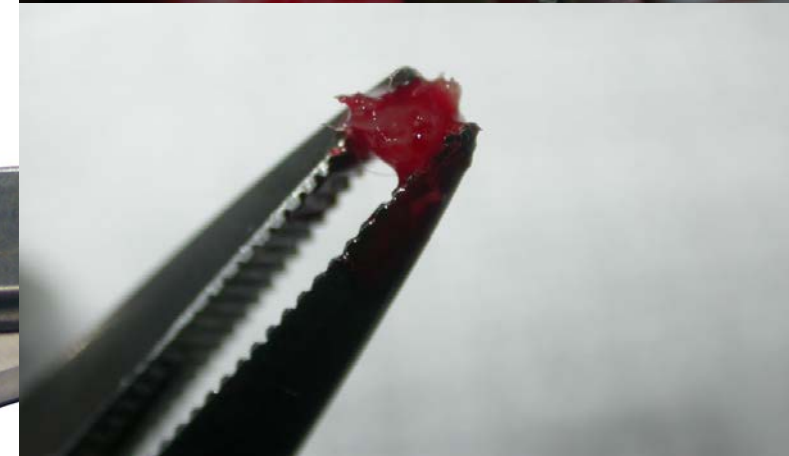
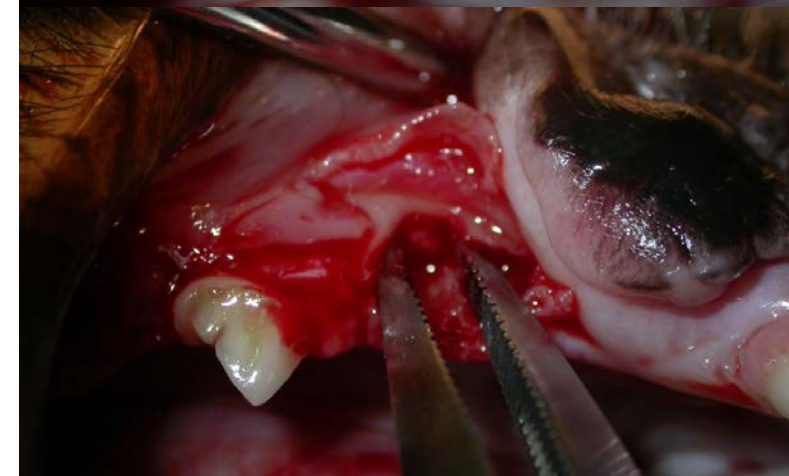
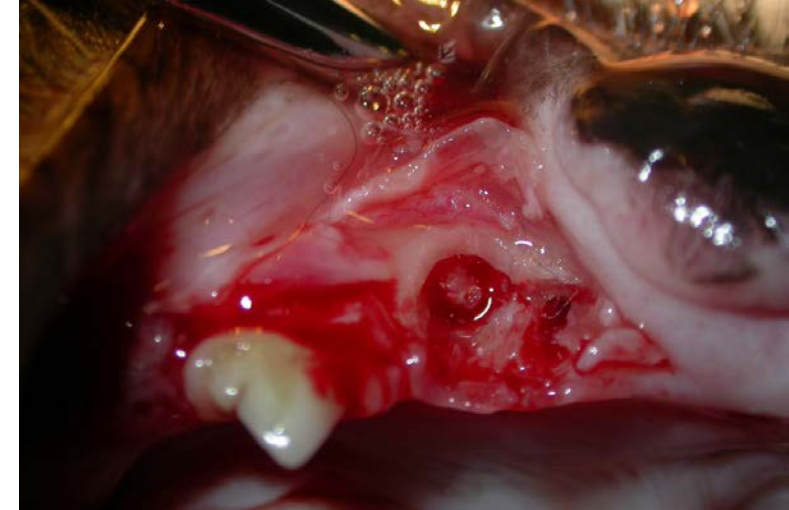
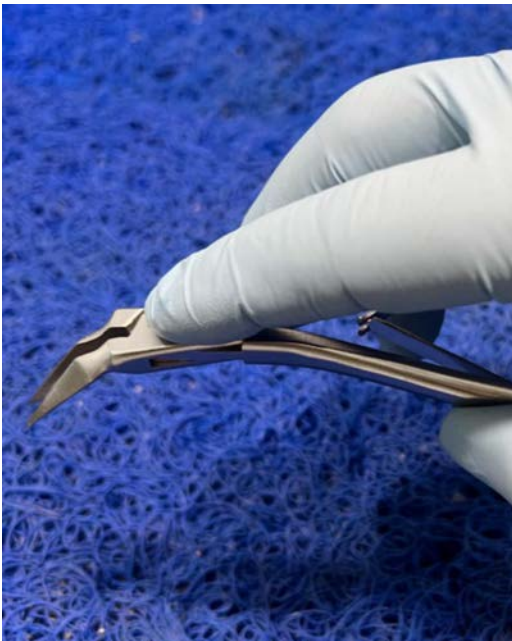
Forceps courbés d'extraction de racine (forceps Stieglitz)

pour attraper et retirer de petits fragments de dent ou d'os avec une prise ferme sans élévation supplémentaire.

Une taille moyenne est suffisante;

Les becs sont sensibles et nécessitent un contrôle et une utilisation prudente;

Les chutes peuvent les endommager;



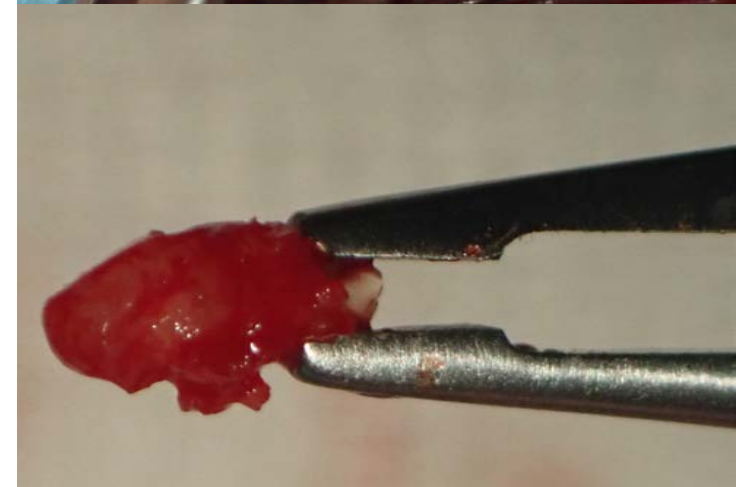
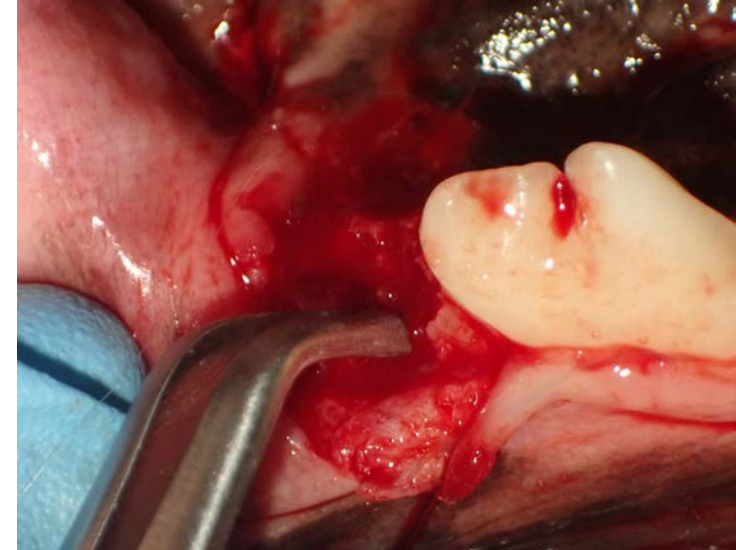
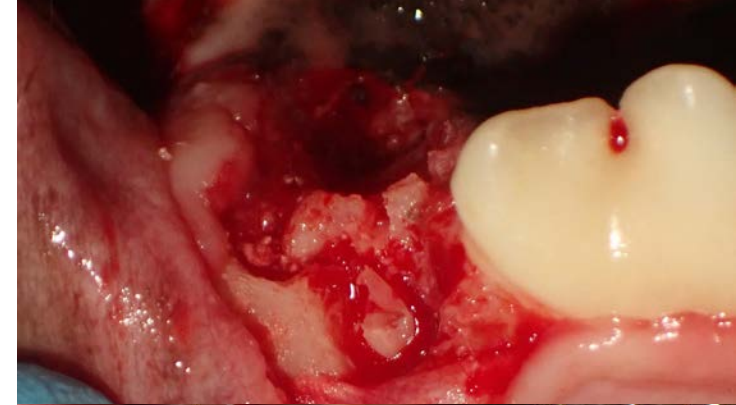
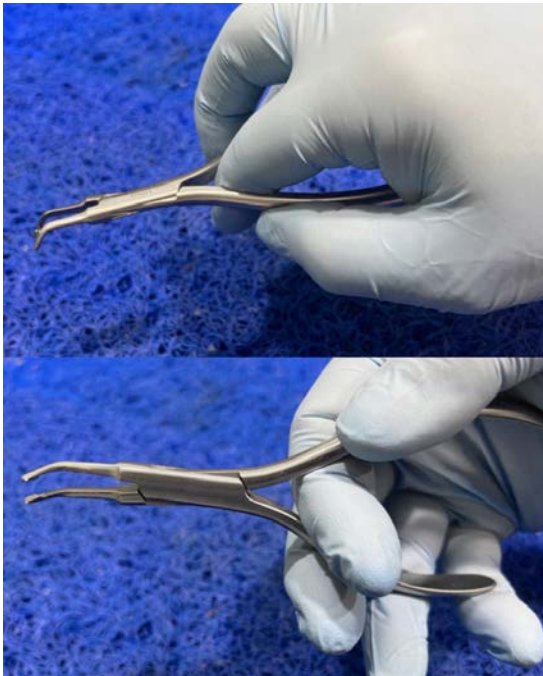
1.2 Instruments de préhension

Miniforceps de prise de racine fine pour attraper, élever délicatement et retirer de petits fragments de dent ou d'os avec une prise délicate.

Une taille moyenne est suffisante;

Les becs sont délicats mais résistants et nécessitent un contrôle et une utilisation prudente;

L'utilisation sur des objets surdimensionnés peut les endommager;



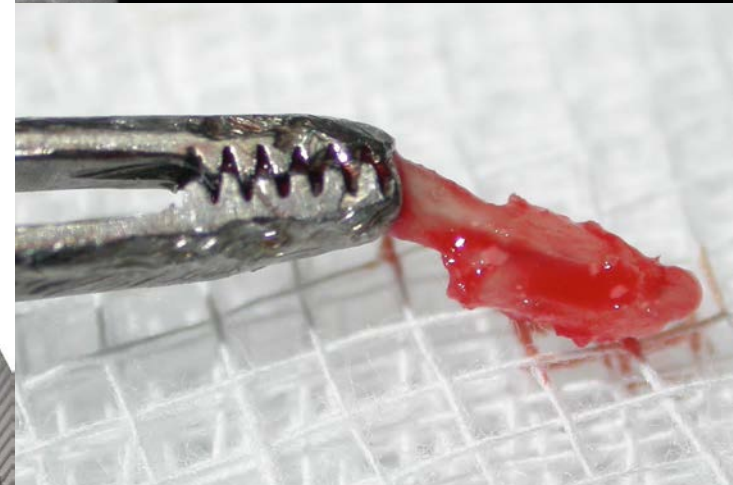
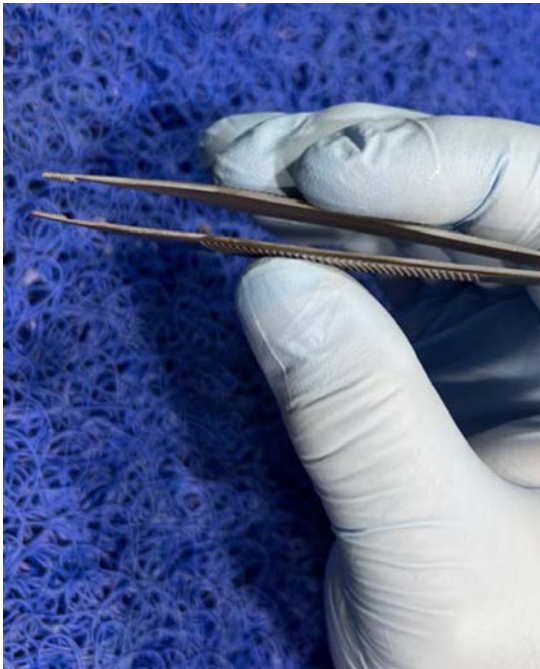
1.3 Instruments de préhension

Forceps manuels Pincet pour attraper et retirer de petits fragments de dent ou d'os avec une prise très délicate.

La petite taille offre un meilleur contrôle;

Les becs sont délicats mais résistants et nécessitent un contrôle et une utilisation prudente;

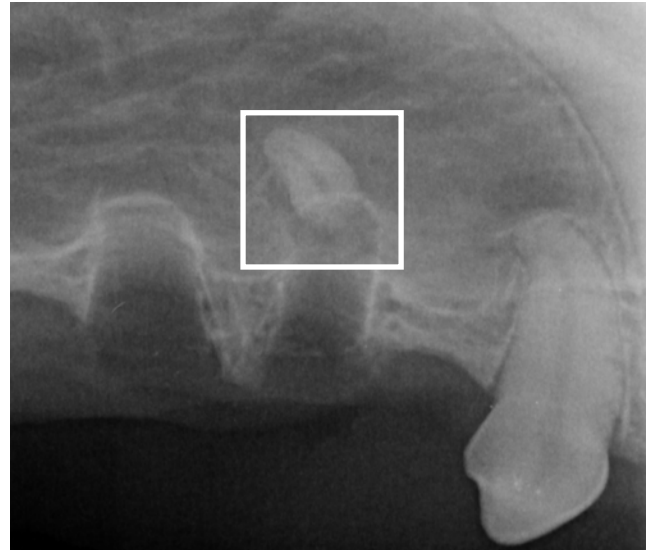
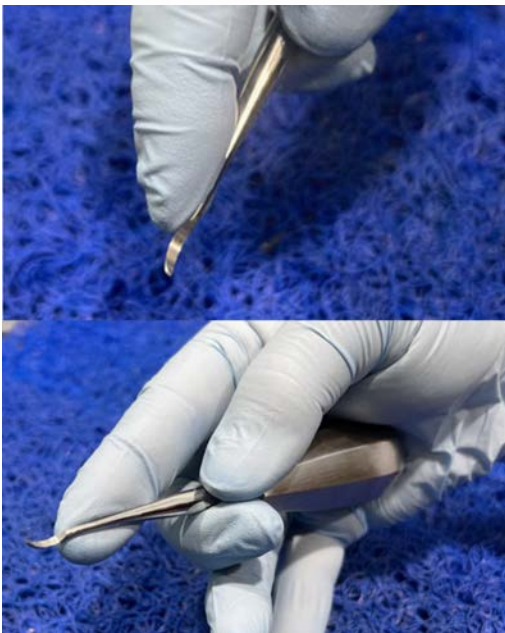
L'utilisation sur des objets surdimensionnés peut les endommager:



2.1 Instruments d'élévation

Pick de racine dentaire pour élever et retirer de petits fragments de dent ou d'os au niveau de l'alvéole dentaire ou même partiellement intrus hors de l'alvéole.

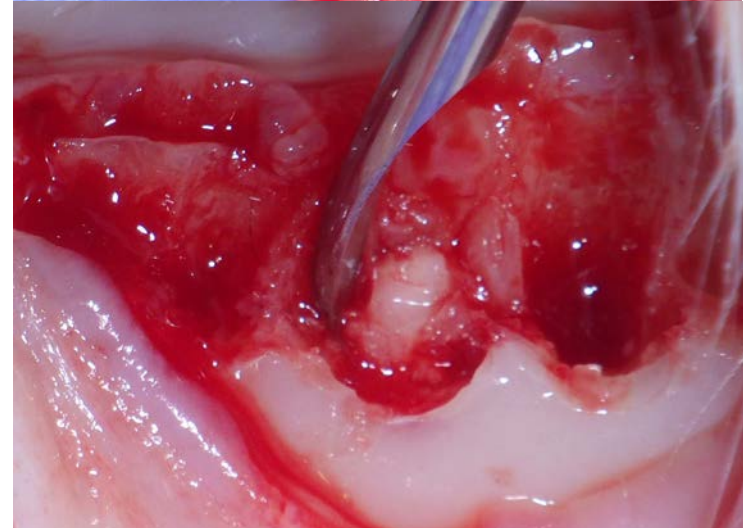
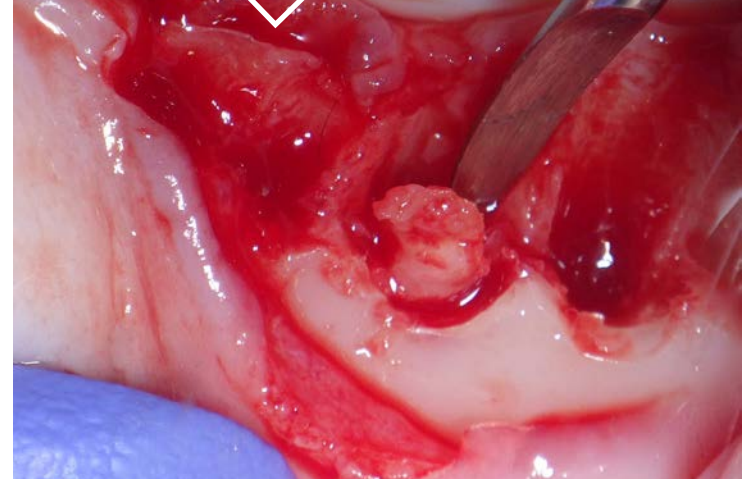
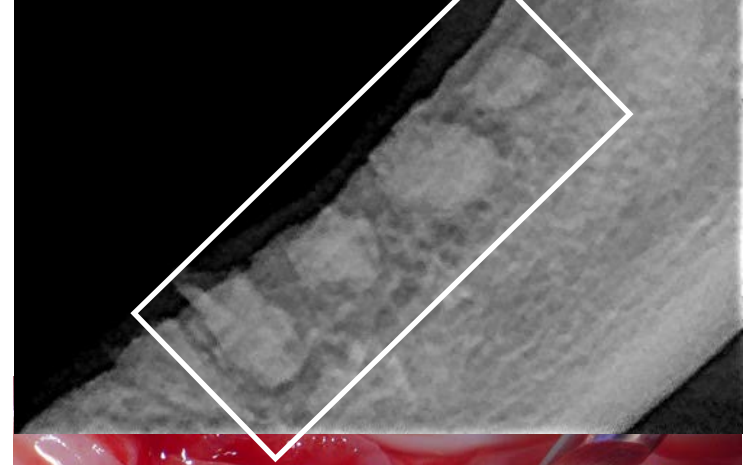
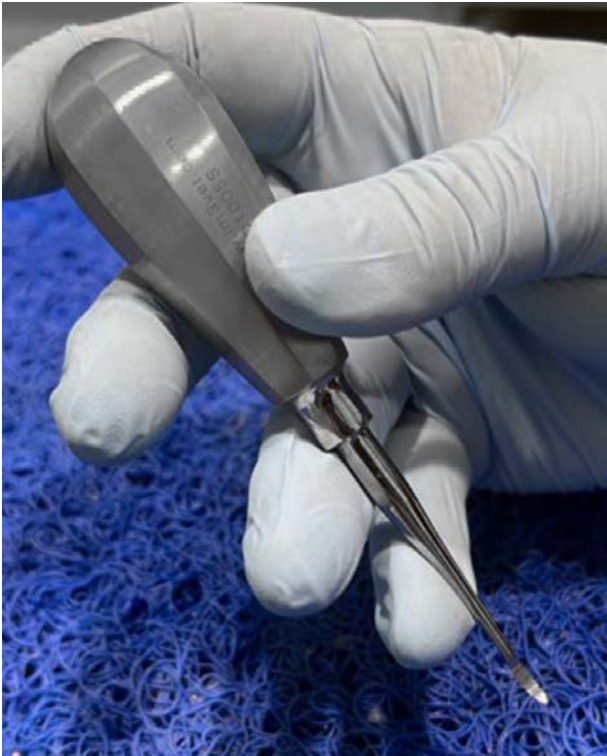
L'utilisation sur des objets surdimensionnés peut les endommager!



2.1 Instruments d'élévation

Pick de racine dentaire pour élever et retirer de petits fragments de dent ou d'os au niveau de l'alvéole dentaire ou même partiellement intrus hors de l'alvéole.

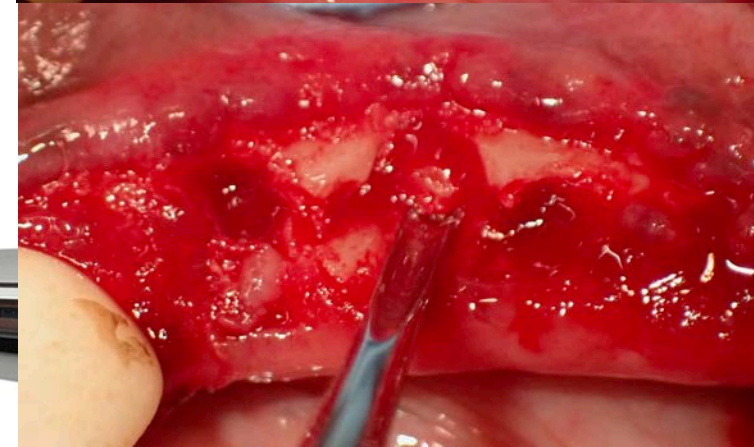
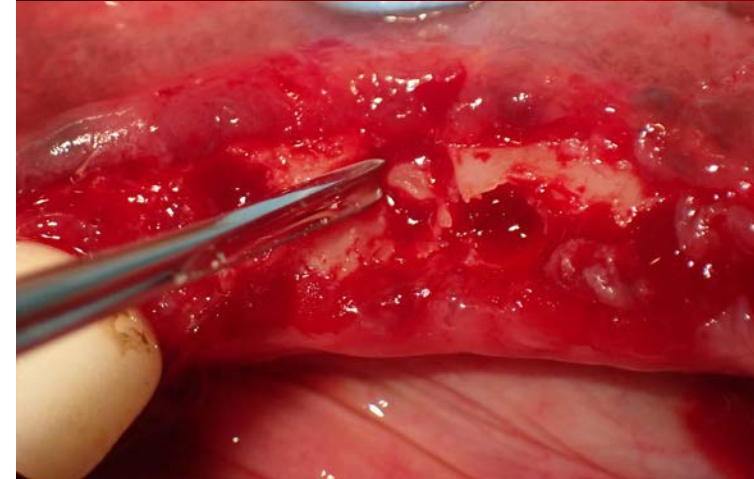
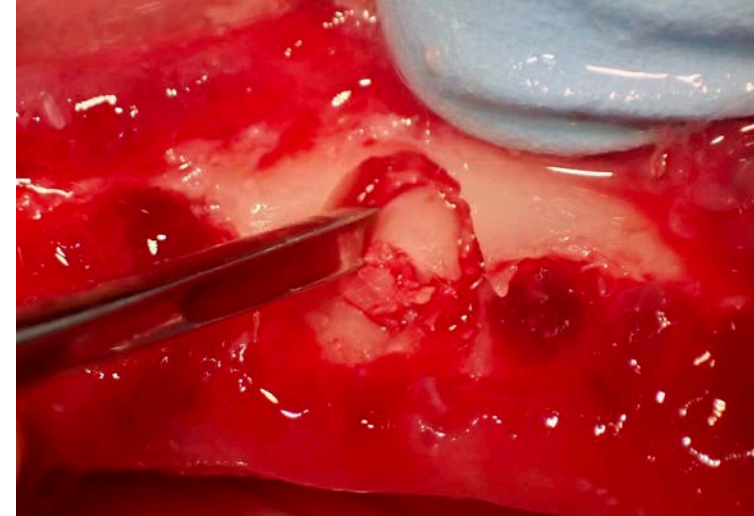
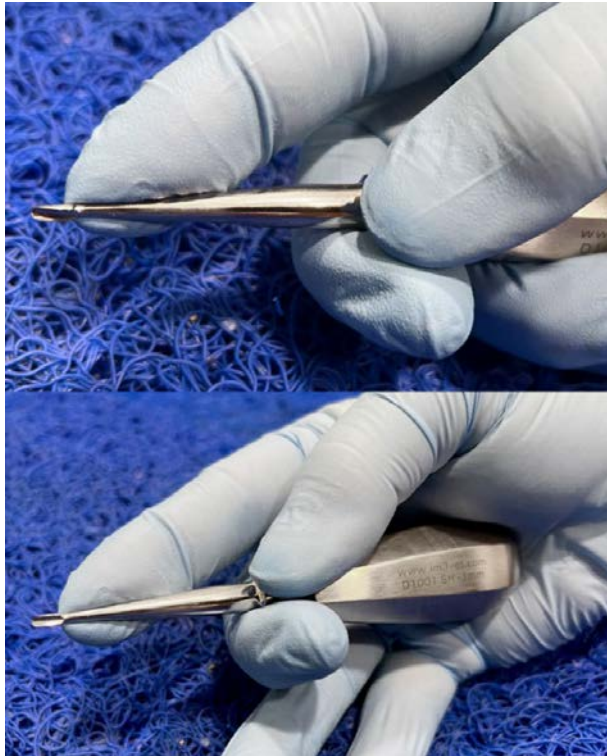
L'utilisation sur des objets surdimensionnés peut les endommager!



2.2 Instruments d'élévation

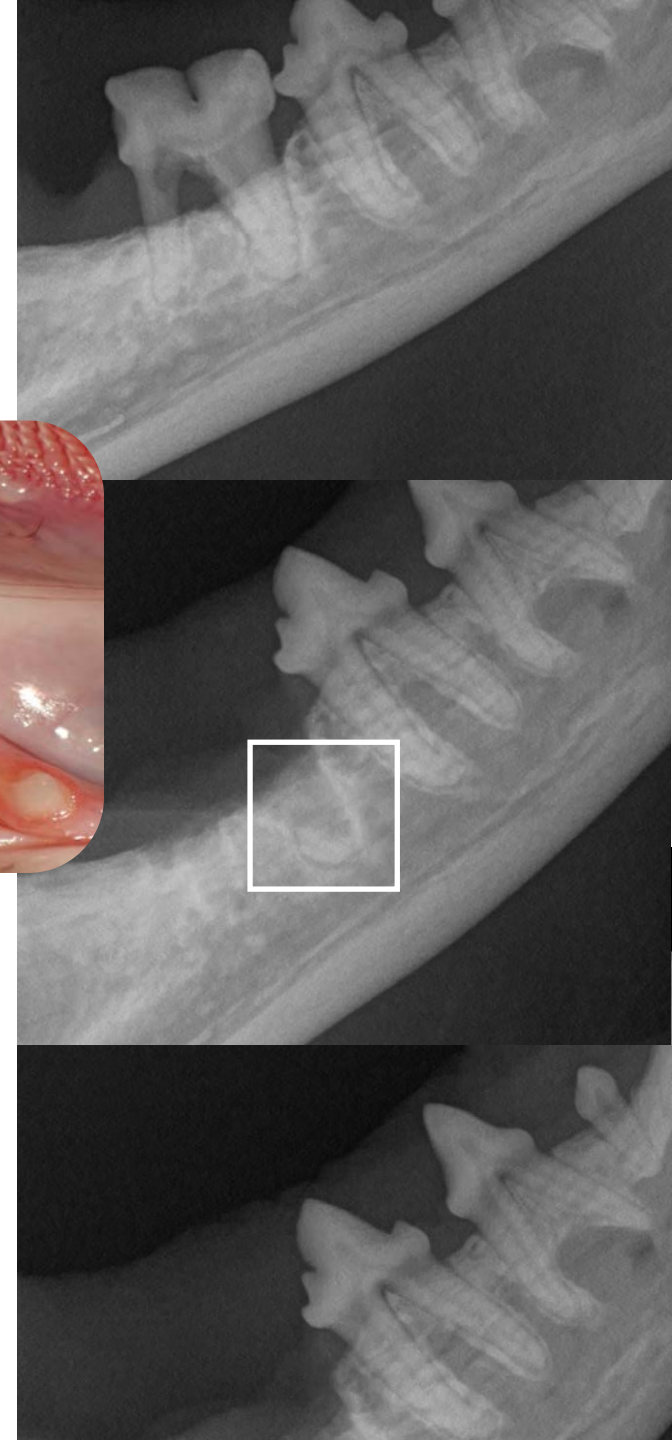
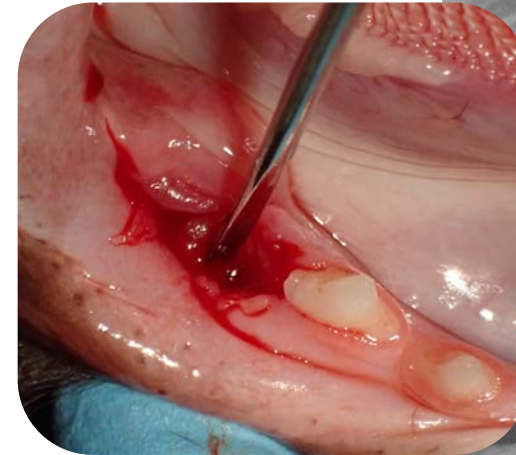
Élévateur ailé de 1 mm pour luxer/élever de minuscules fragments de racine. La pointe de travail est fragile, nécessite un contrôle et une utilisation prudente ainsi qu'un affûtage.

Une forte élévation peut les endommager;



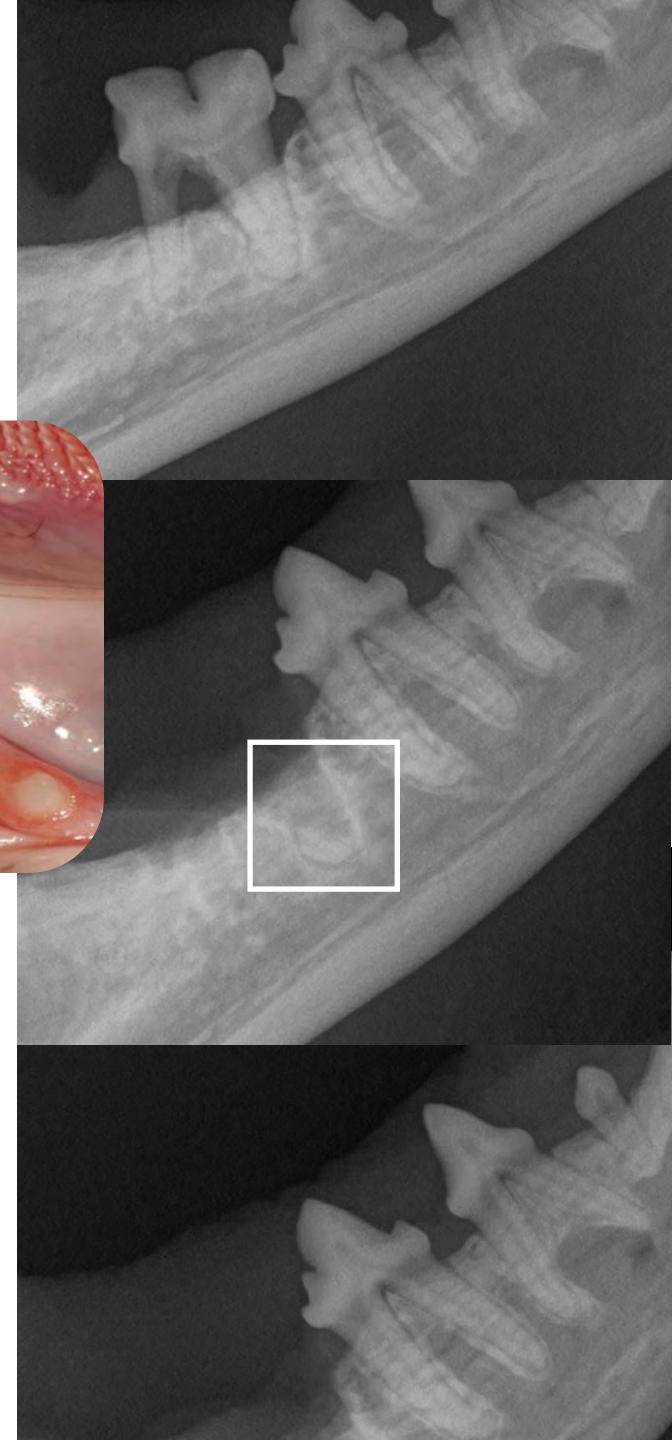
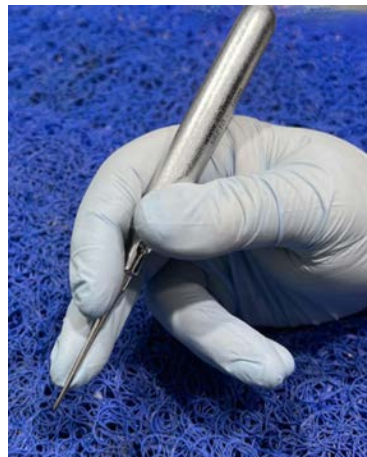
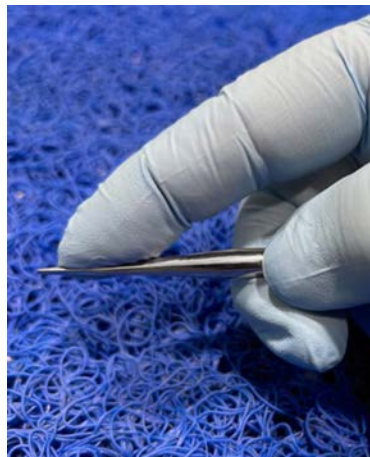
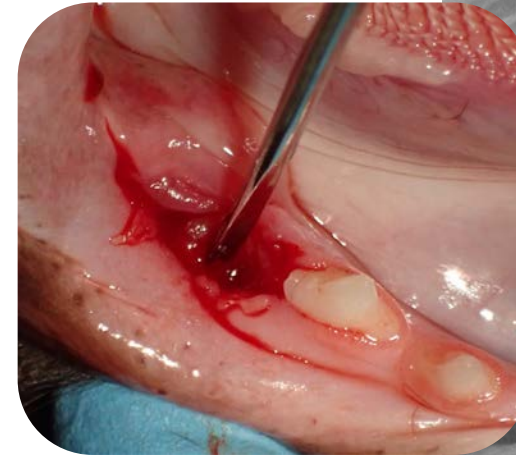
3.1 Élévateurs de luxation

Élévateur de racine droit pour luxer/élever de minuscules fragments de racine.
La pointe de travail est fragile, nécessite un contrôle et une utilisation prudente ainsi qu'un affûtage.
Une forte élévation peut les endommager!



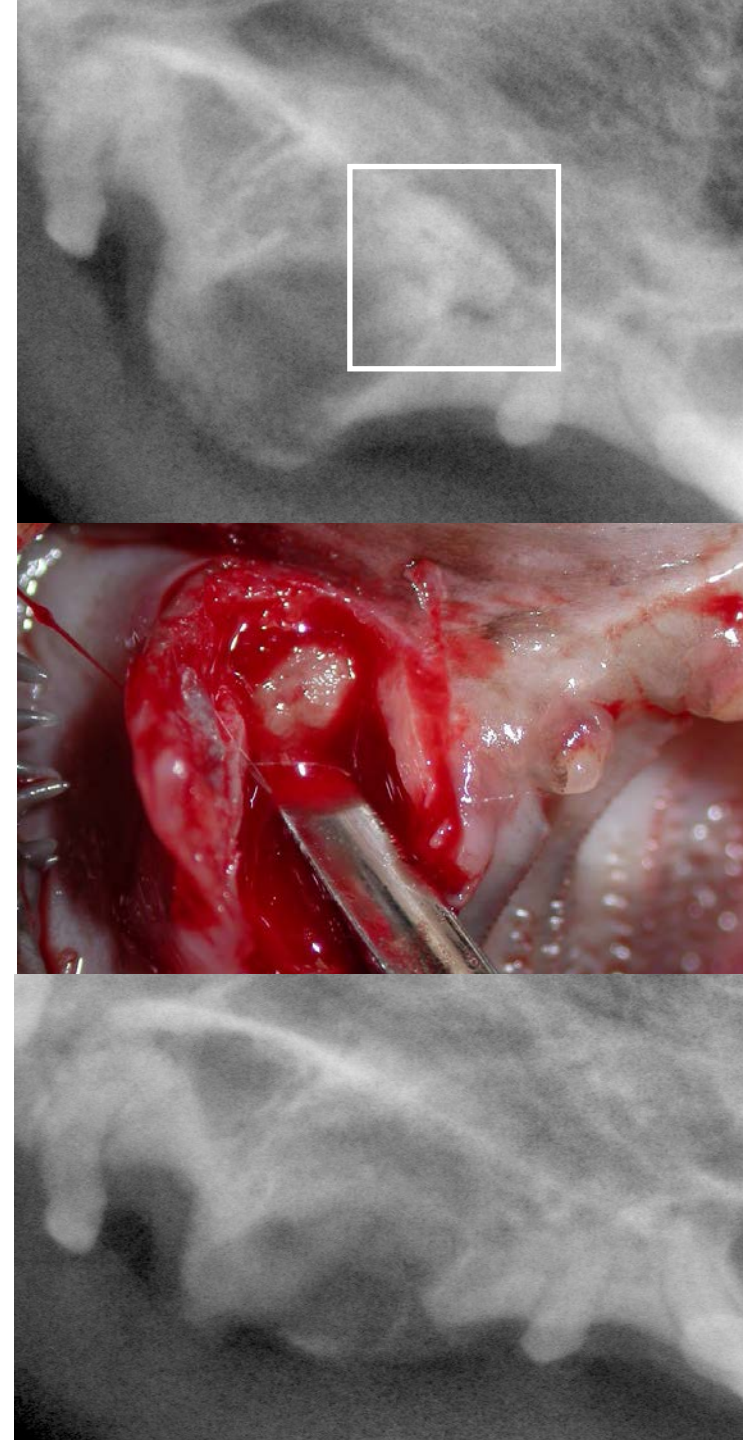
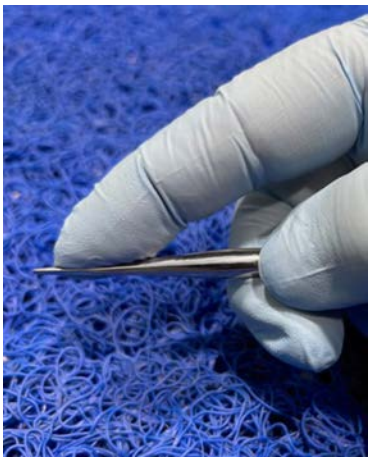
3.2 Élévateurs de luxation

Élévateur de racine droit pour luxer/élever de minuscules fragments de racine.
La pointe de travail est fragile, nécessite un contrôle et une utilisation prudente ainsi qu'un affûtage.
Une forte élévation peut les endommager!



3.3 Élévateurs de luxation

Élévateur de racine droit pour luxer/élever de minuscules fragments de racine.
La pointe de travail est fragile, nécessite un contrôle et une utilisation prudente ainsi qu'un affûtage.
Une forte élévation peut les endommager!



Fraisiers recommandés

***Fraises standard** - pour les chats et facilement accessibles dans les zones à problème.*

***Fraises de longueur chirurgicale** - où le problème est profondément situé et la visibilité est compromise.*

***Extra longueur chirurgicale** - chez les très grands chiens et/ou dans les zones profondément situées d'intérêt.*

D8012 - Fraise dentaire - **Xcut Fissure Taper 699** - 19mm FG

C7015 - Fraise dentaire - **Xcut Fissure Taper 701L** - 25mm FG (longueur chirurgicale)

D7815 - Fraise dentaire - **Xcut Fissure Taper 702L** - 25mm FG (longueur chirurgicale)

D7040 - Fraise dentaire - **Diamant Rond 4** - Grain moyen - 19mm FG

D8379 - Fraise dentaire - **Diamant Œuf 379 023** - Grain moyen - 19mm FG

D7971 - Fraise dentaire - **Extrémité rondeEnd Taper 856L** - Grain moyen - 19mm FG

C9085 - Fraise dentaire - **Rond 2-** 25mm FG (longueur chirurgicale)

C5600 - Fraise dentaire - **Pointe de racine** - 30 mm FG

En savoir plus sur www.im3vet.com